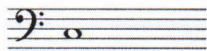


نام: نام خانوادگی:	دکتر آموزش و توسعه فعالیت های فرهنگی و هنری	وزارت فرهنگ و ارشاد اسلامی سازمان امور هنری
نام استاد ارشد: نوازنگی ساز جهانی		تاریخ آزمون: 1397/4/15

1. بیم ترین صدا در صداهای انسانی کدام است؟
 الف) پاس
 ب) آلتو
 ج) باریتون
 د) تنور
2. موسیقی سونات چه نوع قطعه ای است؟
 الف) فرمی از موسیقی که توسط یک یا دو ساز اجرا شود.
 ب) قطعه ای که بدون ساز اجرا شود.
 ج) قطعه ای که گروه کر می خواند.
 د) همه ی موارد
3. ساز توپا جزء کدام خانواده از سازهاست؟
 الف) بادی چوبی
 ب) بادی برنجی
 ج) زهی
 د) کوبه ای
4. اگر چند نت اکورد را به جای هم زمان متناوباً از بیم به زیر اجرا کنند، به آن چه می گویند؟
 الف) آرپژ
 ب) ترمولو
 ج) پاساژ
 د) گروپتو
5. نام نت روبرو چیست؟
 الف) فا
 ب) لا
 ج) دو
 د) می
6. ساز چایمز جزو کدام دسته سازی زیر محسوب می شود؟
 الف) زهی
 ب) ضربی
 ج) آرشه ای
 د) مضرابی
7. نت های آنارمونیک به چه انتهایی اطلاق می شود؟
 الف) نت های هم صدا و همنام
 ب) هم صدا و غیر همنام
 ج) همنام و غیر هم صدا
 د) غیر هم نام و غیر همصدا
8. برای نت نویسی ساز گیتار از کدام کلید استفاده می شود؟
 الف) کلید سل
 ب) کلید فا
 ج) کلید دو خط سوم
 د) کلید دو خط چهارم
9. تاکید در موسیقی به معنای کدام یک از گزینه های زیر است؟
 الف) آکسان
 ب) ضرب
 ج) نشان دادن یک نت
 د) موارد الف و ب
10. در موسیقی اصطلاح "دناشه" به معنای کدام یک از گزینه های زیر است؟
 الف) هر نت با یک آرشه
 ب) هر نت با آرشه مجزا
 ج) هر نت مقطع
 د) هیچ کدام



11. فاصله اکتاو چه فاصله ای است؟

- الف) فاصله ی بین دو نُت 6 پرده و دو نیم پرده است.
 ب) صدای نُت مورد نظر را دو نیم پرده کُرْماتیک بالا می برد.
 ج) فاصله ی هشتم درست.
 د) موارد الف و ج

12. اصطلاح کوردفون مربوط به کدام یک از سازهای زیر است؟

- الف) آرشه ای
 ب) بادی
 ج) زهی آرشه ای
 د) هیچ کدام

13. ساز هورن جزو کدام یک از دسته سازهای زیر محسوب می شود؟

- الف) بادی
 ب) کوبه ای
 ج) زهی
 د) مضرابی

14. هر گاه جای ضرب قوی، سکوت قرار گیرد.....رخ می دهد.

- الف) ضد ضرب
 ب) سنکوپ
 ج) آکسان
 د) سکوت

15. جابجایی ضرب قوی و ضعیف در موسیقی سبب ایجاد.....می گردد.

- الف) ضد ضرب
 ب) سنکوپ
 ج) آکسان
 د) سکوت

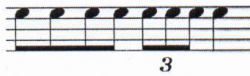
16. کشش نُت سفید چند برابر کشش نُت سه لاجنگ است؟

- الف) 16 برابر
 ب) 8 برابر
 ج) 4 برابر
 د) 2 برابر

17. هکل فون در کدام یک از خانواده های سازی زیر است؟

- الف) زهی
 ب) بادی
 ج) کوبه ای
 د) کلایویه ای

18. کدام میزان نما برای عبارت روبرو مناسب است؟



- الف) $\frac{2}{4}$
 ب) $\frac{3}{4}$
 ج) $\frac{4}{4}$
 د) $\frac{6}{8}$

19. نام دیگر ساز "فاگوت" کدام یک از گزینه های زیر است؟

- الف) باسن
 ب) دوپل باسن
 ج) ابوا
 د) کلارینت

20. فاصله ی سوم بزرگ دارای چند نیم پرده است؟

- الف) 2
 ب) 3
 ج) 4
 د) 5